

# HERCULES 6.5 PLUS

¡La más fuerte! / *The strongest!*

**Torre de carga frontal.** HERCULES 6.5 PLUS es la torre más fuerte de FENIX y puede levantar hasta 500kg. Esta torre es perfecta para levantar sistemas de line array, trusses y pantallas de LED.

**Frontal loading tower.** HERCULES 6.5 PLUS is the strongest of all the FENIX lifting towers, capable of lifting up to 500kg. It is perfect for lifting line array systems, trussing and LED screens.

# FENIX



Componentes internos reforzados de alta resistencia.

Reinforced and high resistance internal components

## Ficha técnica / Technical specifications

Altura máxima Maximum height	6,50m
Carga máxima Maximum load	500kg
Altura mínima Minimum height	1,99m
Área de trabajo Working area	2,50 x 2,28m
Peso / Weight	184kg

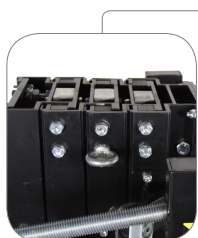


Carga máx.  
**500kg**  
Max. load

## Certificaciones / Certifications



## Detalles / Details



### Argolla Ring

Permite fijar cables a cualquier superficie u objeto fijo, para ofrecer a la torre una mayor seguridad.

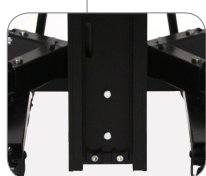
It enables additional support cables or straps to be tied directly to the tower, increasing tower safety.



### Gatillos de seguridad Safety pins

Los gatillos evitan que la carga se desplome. Permiten seleccionar diferentes alturas y elevar todas las barras por igual, distribuyendo la carga desde la barra principal hasta la última barra, lo que alarga la vida útil de la torre.

Safety pins stop the load from falling down. You can select different tower heights safely by raising the bars equally, this distributes the load evenly from the main bar to the last bar. Ultimately this prolongs the towers lifetime and increases its stability.



### Base reforzada Reinforced base

Base reforzada de hierro capaz de soportar grandes pesos y elevadas alturas.

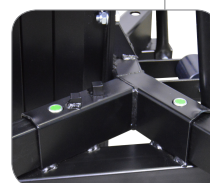
Reinforced iron base that supports heavy loads and high heights.



### Péndulo de seguridad Safety pendulum

Este sistema de seguridad interno bloquea la torre en caso de caída brusca de los perfiles.

This internal safety system automatically blocks the tower if a sudden drop is detected.



### Gatillo pata-base Leg safety locker

El gatillo de la pata permite anclarla a la base de una forma más ágil, mediante un sistema de pulsación que sustituye a los antiguos e incómodos gatillos de anilla.

The automatic leg locking system allows the outriggers to anchor easily in the correct place, doing away with old and uncomfortable safety pin rings.

### Asa de transporte Transport handle

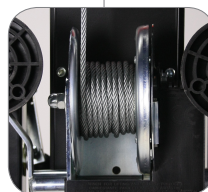


### Rodillo Roller system



El asa y el rodillo permiten transportar la torre tanto vertical como horizontalmente. Además, el asa sirve como protección del cable y del cabestrante.

Designed to move the tower vertically or horizontally. This also protects the cable and the winch during transportation.



### Cabestrante Winch

Nuestros cabestrantes están fabricados por empresas de alta calidad y reconocido prestigio. Resistentes y de larga duración. Todos ellos están sobredimensionados para una mayor seguridad y mejor arrastre del cable.

Our winches are manufactured by industry leading companies. They are resistant and durable as well as oversized for additional safety and better cable pull.

## Accesorios / Accessories

AC-552, AC-565, AC-582, AC-583, AC-584, AC-585

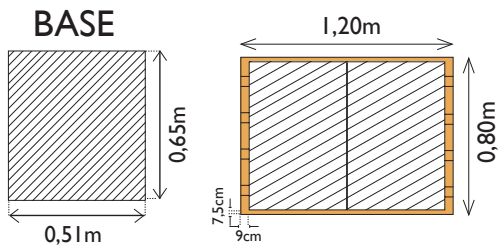
Síguenos en: / Follow us on:



FENIX Stage, S.L.

Avda. de los Trabajadores, 24 - Horno de Alcedo - 46026 - Valencia (Spain) - Tel: +34 96 125 08 55 - info@fenixstage.com / export@fenixstage.com

Modo de transporte /  
Transport method

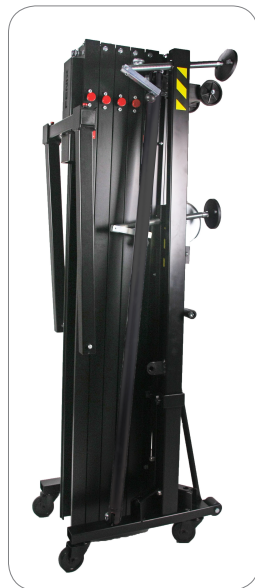


2 pcs.  
European Pallet  
(0,80 x 1,20 x 2,15m)



HERCULES 8

Altura máxima Maximum height	8,00m
Carga máxima Maximum load	300kg
Altura mínima Minimum height	1,99m
Área de trabajo Working area	2,50 x 2,28m
Peso Weight	203kg



HERCULES 6.5

Altura máxima Maximum height	6,50m
Carga máxima Maximum load	350kg
Altura mínima Minimum height	1,99m
Área de trabajo Working area	2,50 x 2,28m
Peso Weight	184kg



AT-04

Altura máxima Maximum height	5,00m
Carga máxima Maximum load	200kg
Altura mínima Minimum height	1,59m
Área de trabajo Working area	1,45 x 1,49m
Peso Weight	93kg

Colores disponibles / Available colours

AT-04 AT-04B



AT-05

Altura máxima Maximum height	5,40m
Carga máxima Maximum load	250kg
Altura mínima Minimum height	1,76m
Área de trabajo Working area	1,66 x 1,72m
Peso Weight	96kg

Colores disponibles / Available colours

AT-05 AT-05B



AT-06

Altura máxima Maximum height	6,50m
Carga máxima Maximum load	250kg
Altura mínima Minimum height	1,97m
Área de trabajo Working area	1,66 x 1,72m
Peso Weight	107kg

Colores disponibles / Available colours

AT-06 AT-06B

